

	 Luigi Russo	ISTITUTO DI ISTRUZIONE SECONDARIA SUPERIORE "Luigi Russo" <i>Liceo Linguistico</i> Tecnico Tecnologico "Grafica e Comunicazione" Tecnico Tecnologico "Chimica, Materiali e Biotecnologie Sanitarie" - Diurno e Serale Tecnico Economico "Amministrazione, Finanza e Relazioni Internazionali per il Marketing"	
		93100 CALTANISSETTA Via Leone XIII, 48/D - tel. 0934/554255-554371 fax 0934/551300 - C.F. n. 80004840858 e-mail: CLIS01300E@istruzione.it pec: clis01300e@pec.istruzione.it www.iisrusso.edu.it* Cod. Univoco UFXHNN	
			

Circolare n. 193 del 11/12/2024

Ai Genitori degli alunni delle classi 4AL e 4CL

Oggetto: Stage Salamanca 2025

Si rimette in allegato alla presente circolare la scheda tecnica dello stage a Salamanca, con tutte le informazioni necessarie ad assumere una determinazione, la cui effettuazione è prevista dopo la chiusura del primo quadrimestre.

Le adesioni dovranno pervenire in vice presidenza, utilizzando l'apposito modulo, firmato in originale e corredato di copia del documento di identità, entro e non oltre il 16/12/2024 alle ore 13:00. Non sono ammesse fotocopie, scansioni e/o invii per email.

Il Dirigente Scolastico
Prof.ssa Maria Basta

Firma autografa sostituita a mezzo stampa
ai sensi dell'art. 3 co. 2 del D. Lgs 39/93

Modello elaborato da Uff. Tecn.	Responsabile del Procedimento:	Pag. 1 di 1
Modello approvato da D.S.	Vicepresidenza	



ISTITUTO DI ISTRUZIONE SECONDARIA SUPERIORE

LUIGI RUSSO

Liceo Linguistico ESABAC

Biotechnologie Sanitarie

Grafica e Comunicazione Web

Ammin. Finanza e Relaz. Internaz. Marketing

Stage Linguistico Salamanca 2025





ISTITUTO DI ISTRUZIONE SECONDARIA SUPERIORE

LUIGI RUSSO

Liceo Linguistico ESABAC

Biotechnologie Sanitarie

Grafica e Comunicazione Web

Ammin. Finanza e Relaz. Internaz. Marketing

Date ipotetiche di partenza

- 09 - 15 febbraio
- 10 - 16 Marzo
- dal 28 marzo in poi con rientro non oltre il 12 aprile





ISTITUTO DI ISTRUZIONE SECONDARIA SUPERIORE

LUIGI RUSSO

Liceo Linguistico ESABAC

Biotechnologie Sanitarie

Grafica e Comunicazione Web

Ammin. Finanza e Relaz. Internaz. Marketing

Compagnie Utilizzate per gli spostamenti:





ISTITUTO DI ISTRUZIONE SECONDARIA SUPERIORE

LUIGI RUSSO

Liceo Linguistico ESABAC

Biotechnologie Sanitarie

Grafica e Comunicazione Web

Ammin. Finanza e Relaz. Internaz. Marketing

BAGAGLIO Ryanair - Wizz

E' consentito ai passeggeri trasportare in stiva un bagaglio del peso non superiore a kg. 20.

E' inoltre possibile portare uno zaino o altra borsa le cui dimensioni non devono superare cm. 40 h x cm. 25 p x cm. 20 da posizionare sotto il sedile di fronte.

Si chiarisce che quando si parla di zaino non si intende uno tipo quello scolastico riempito all'inverosimile.



ISTITUTO DI ISTRUZIONE SECONDARIA SUPERIORE

LUIGI RUSSO

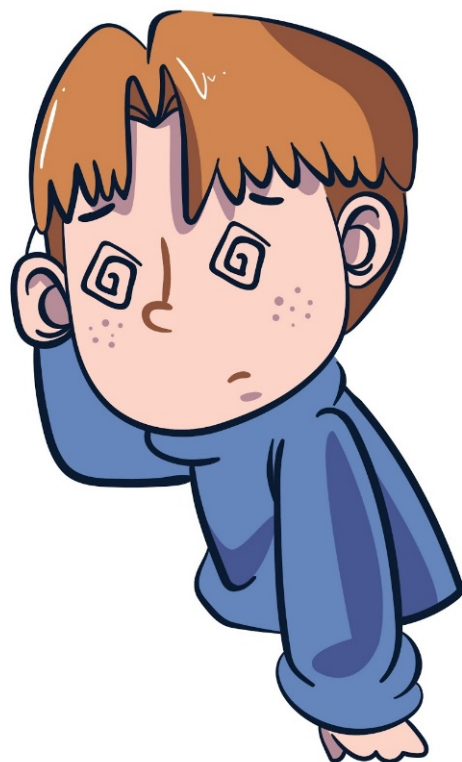
Liceo Linguistico ESABAC

Biotechnologie Sanitarie

Grafica e Comunicazione Web

Ammin. Finanza e Relaz. Internaz. Marketing

IL VIAGGIO IN AEREO



Evitate di mangiare troppo o di ingerire liquidi a colazione se soffrite il mal d'aria o se ne avete il sospetto. Nel dubbio portate con voi un ausilio medico





ISTITUTO DI ISTRUZIONE SECONDARIA SUPERIORE

LUIGI RUSSO

Liceo Linguistico ESABAC

Biotechnologie Sanitarie

Grafica e Comunicazione Web

Ammin. Finanza e Relaz. Internaz. Marketing

Area ove si trova l'hotel

L'hotel a Salamanca centro sarà del tipo
paragonabile al **Rona Dalba Hotel**

Indirizzo: Pl. San Juan Bautista, 12,
37002 Salamanca, Spagna

Telefono: +34 923 26 32 32



ISTITUTO DI ISTRUZIONE SECONDARIA SUPERIORE

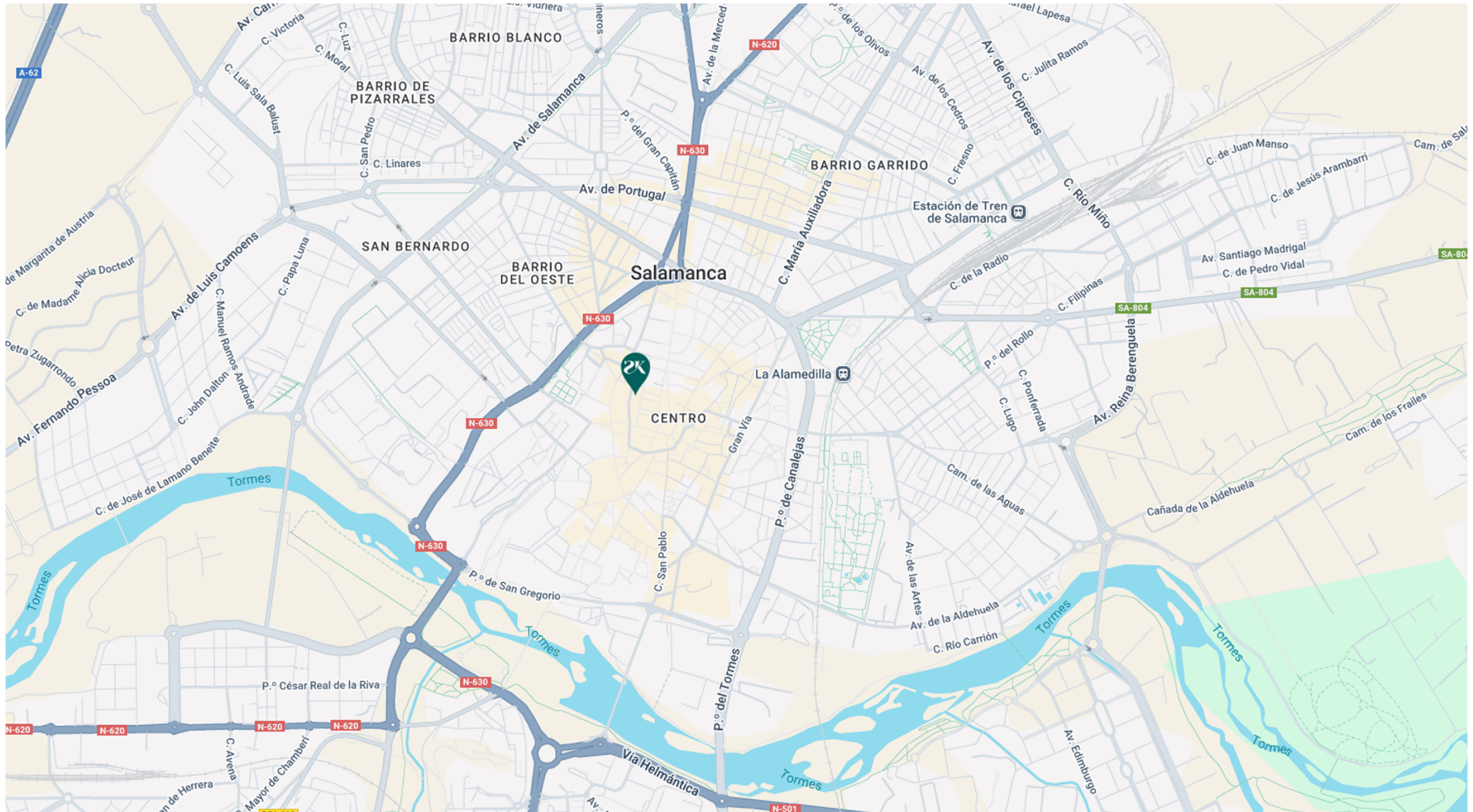
LUIGI RUSSO

Liceo Linguistico ESABAC

Biotechnologie Sanitarie

Grafica e Comunicazione Web

Ammin. Finanza e Relaz. Internaz. Marketing





ISTITUTO DI ISTRUZIONE SECONDARIA SUPERIORE

LUIGI RUSSO

Liceo Linguistico ESABAC

Biotechnologie Sanitarie

Grafica e Comunicazione Web

Ammin. Finanza e Relaz. Internaz. Marketing

Il Corso di Lingua

Il programma prevede 20 lezioni nei giorni feriali con insegnanti madrelingua, privilegiando l'aspetto legato alla comprensione della lingua ed alla conversazione utilizzando la microlingua oggetto di studio. A queste si sommeranno le attività pomeridiane che saranno svolte sempre in lingua straniera per un totale di 40 ore.



ISTITUTO DI ISTRUZIONE SECONDARIA SUPERIORE

LUIGI RUSSO

Liceo Linguistico ESABAC

Biotechnologie Sanitarie

Grafica e Comunicazione Web

Ammin. Finanza e Relaz. Internaz. Marketing

La Scuola di Lingue

Colegio Iberico

C. Arco, 8,
37002 Salamanca, Spagna

Telefono: +34 923 26 72 88





ISTITUTO DI ISTRUZIONE SECONDARIA SUPERIORE

LUIGI RUSSO

Liceo Linguistico ESABAC

Biotechnologie Sanitarie

Grafica e Comunicazione Web

Ammin. Finanza e Relaz. Internaz. Marketing

IL CIBO IN SPAGNA

La cucina spagnola è tipicamente mediterranea con un grande uso di carni, pesci e riso. Famosissima la paella, i tacos ed i dolcissimi churros.

Vi sono numerosi posti di ristoro tradizionali oltre a quelli con cucina internazionale. Non mancano i ristoranti italiani.



ISTITUTO DI ISTRUZIONE SECONDARIA SUPERIORE

LUIGI RUSSO

Liceo Linguistico ESABAC

Biotechnologie Sanitarie

Grafica e Comunicazione Web

Ammin. Finanza e Relaz. Internaz. Marketing

VISITE POMERIDIANE ED ATTIVITA' SERALI

Le visite saranno esclusivamente quelle previste dal programma settimanale della scuola di lingue. Durante tali visite saranno svolte alcune divertenti attività in lingua.

Il cronoprogramma delle visite sarà stabilito di giorno in giorno a seconda del meteo.



ISTITUTO DI ISTRUZIONE SECONDARIA SUPERIORE

LUIGI RUSSO

Liceo Linguistico ESABAC

Biotechnologie Sanitarie

Grafica e Comunicazione Web

Ammin. Finanza e Relaz. Internaz. Marketing

La quota comprende

- ✓ Viaggio aereo da Palermo a Madrid e viceversa, con Volo diretto, tasse aeroportuali incluse.
- ✓ Franchigia imbarco n. 1 bagaglio in stiva 20 kg + n. 1 borsetta di ridotte dimensioni (cm 40 x 20 x 25).
- ✓ Trasferimenti aeroporto di Madrid a Salamanca a/r in pullman privato G.T.,
- ✓ Pernottamenti per 6 notti a Salamanca, in hotel tipo hotel Rona Dalba o similare, con sistemazione in camere triple e quaduple, con servizi privati
- ✓ Trattamento di pensione completa dalla cena del primo giorno alla colazione dell'ultimo giorno, Corso di lingua spagnola di n. 20 ore di lezioni settimanali, di mattina, presso il Colegio Iberico, Attività pomeridiane, visite ed escursioni guidate, organizzate con staff del Colegio Iberico, comprensivo di visite guidate di Salamanca, come indicato in programma;
- ✓ Ingressi, prenotazioni e guide tutti compresi nel prezzo.
- ✓ Attività serali come da programma
- ✓ Polizza assicurativa MEDICO NO STOP + BAGAGLIO della AXA ASSISTANCE
- ✓ Polizza assicurativa per Responsabilità Civile e danni a terzi

Il trasferimento da Caltanissetta all'aeroporto a/r è coperto dalla Scuola con fondi PCTO



ISTITUTO DI ISTRUZIONE SECONDARIA SUPERIORE

LUIGI RUSSO

Liceo Linguistico ESABAC

Biotechnologie Sanitarie

Grafica e Comunicazione Web

Ammin. Finanza e Relaz. Internaz. Marketing

La quota non comprende

- ✓ Ulteriori pasti oltre quelli inclusi.
- ✓ Extra di genere personale
- ✓ La polizza volontaria contro le spese di annullamento
- ✓ quanto non indicato in programma e alla voce "la quota comprende»



ISTITUTO DI ISTRUZIONE SECONDARIA SUPERIORE

LUIGI RUSSO

Liceo Linguistico ESABAC

Biotechnologie Sanitarie

Grafica e Comunicazione Web

Ammin. Finanza e Relaz. Internaz. Marketing

Quota di partecipazione

€ 834,00

Ai fini di una valutazione più oggettiva si precisa che, rispetto al viaggio a Budapest sono previsti:

- 1) Un giorno in più
- 2) La pensione completa
- 3) Il bagaglio da stiva da 20 Kg

Il tutto incide per oltre 100 euro

Scadenza presentazione pre-adesioni 16/12/2024

**Al Dirigente Scolastico
dell'I.I.S.S. "Luigi Russo"
Caltanissetta**

Oggetto: pre-adesione stage PCTO a Salamanca 2025

___ sottoscritt _____ genitore / tutore dell'alunn _____
_____ frequentante la classe _____ sez. _____

ACCONSENTE

che ___ propri___ figli___ partecipi allo stage PCTO a Salamanca, i cui dettagli sono contenuti nella circolare n. 193 del 11/12/2024 e che qui si intendono integralmente riportati

IMPEGNANDOSI IN VIA IRREVOCABILE

- A VERSARE LA CAPARRA DI EURO 100,00** mediante PagoPA che sarà emesso a breve dalla segreteria scolastica
- A VERSARE IL RESTO DELLA QUOTA DI PARTECIPAZIONE** secondo le modalità ed i tempi che saranno comunicati mediante apposita circolare.

La presente **PRE-ADESIONE** si rende necessaria per dare avvio alla conferma dell'attività in oggetto.

Caltanissetta, _____

firma di un genitore o di chi ne fa le veci

allegare copia del documento di identità